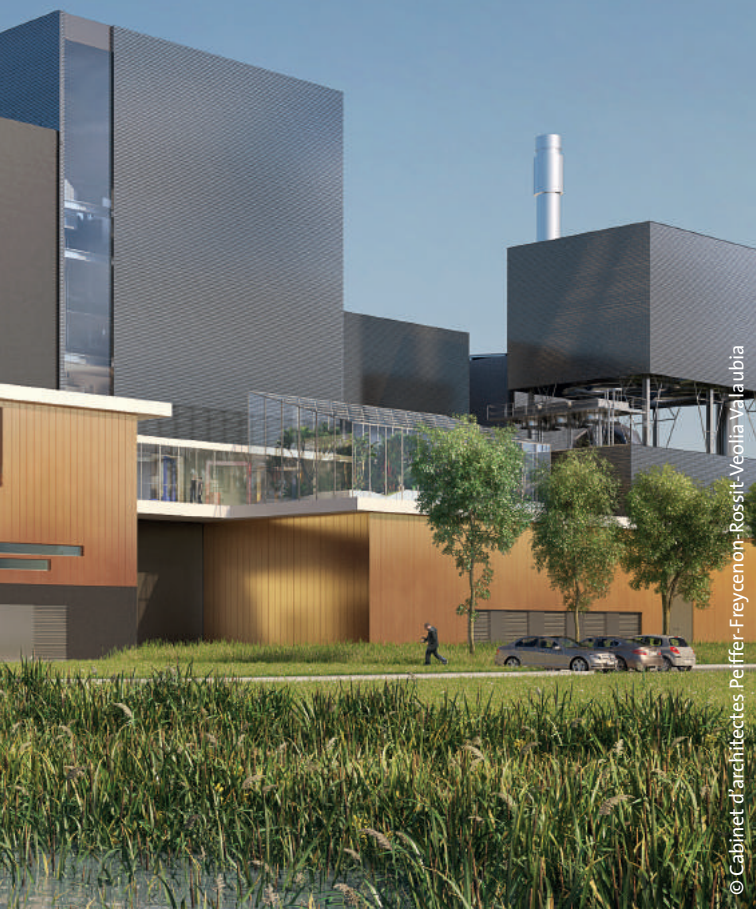


# VALAUBIA

par  VEOLIA

## Unité de Valorisation Énergétique de l'Aube

Suivez l'actualité Valaubia  
et donnez votre avis lors  
de l'enquête publique





## Informez-vous sur le projet

- Découvrez l'UVE Valaubia, son fonctionnement, son implantation, ses garanties. [www.valaubia.fr](http://www.valaubia.fr)
- Consultez la genèse et le mode de financement du projet. [www.sdeda.fr](http://www.sdeda.fr)



## Du 4 décembre 2017 au 13 janvier 2018, participez à l'enquête publique

- **Consultez le dossier complet**
  - à la mairie de La Chapelle Saint-Luc, aux heures d'ouverture
  - sur le site [www.aube.gouv.fr](http://www.aube.gouv.fr)
- **Faites part de vos observations**
  - sur le registre mis à disposition du public, à la mairie de La Chapelle Saint-Luc
  - par mail au bureau de l'environnement et de la concertation publique : [pref-environnement@aube.gouv.fr](mailto:pref-environnement@aube.gouv.fr)
  - par voie postale dans un courrier adressé au Président de la Commission d'enquête et envoyé à la mairie de La Chapelle Saint-Luc
- **Rencontrez les commissaires enquêteurs lors de leurs permanences en mairie**
  - le 4 décembre, de 10 à 12 h à de La Chapelle Saint-Luc
  - le 14 décembre, de 9 à 12 h à Les Noës-près-Troyes
  - le 19 décembre, de 14 à 16 h à Sainte-Savine
  - le 22 décembre, de 14 à 16 h à Barberey-Saint-Sulpice
  - le 3 janvier, de 10 à 12 h à Troyes  
(Direction de l'Urbanisme, Hôtel du Petit Louvre)
  - le 13 janvier, de 9 à 12 h à La Chapelle Saint-Luc

## L'info en direct

Abonnez-vous au fil d'informations (flux RSS) pour suivre l'actualité Valaubia en temps réel.  
[www.valaubia.fr](http://www.valaubia.fr), rubrique Comprendre & agir.